

## KRÓTKOTERMINOWA STRATEGIA MANAGED FUTURES

Superfund Red to krótkoterminowa strategia typu managed futures, która ma na celu przynoszenie zysków w każdym otoczeniu rynkowym - niezależnie od średnio- i długoterminowych trendów i bez względu na to, czy na rynkach panuje tendencja wzrostowa czy spadkowa. Strategia Superfund Red dokonuje transakcje na 60 różnych rynkach kontraktów futures i rynkach walutowych na całym świecie. Rynki te charakteryzują się wysoką płynnością, a zawierane są na nich transakcje w obrębie akcji i obligacji, walut, a także licznych surowców, jak metale czy surowce energetyczne. Obecność na tak dużej liczbie rynków umożliwia ciągle wyszukiwanie okazji do zarabiania, ponieważ rynki te poruszają się w sposób stosunkowo niezależny od siebie. Strategia Superfund Red opiera się na wielu różnych indywidualnych krótkoterminowych systemach - weryfikowanych na rynkach na przestrzeni wielu lat w rzeczywistych, praktycznych warunkach - połączonych razem w jeden solidny, ogólny "system systemów".

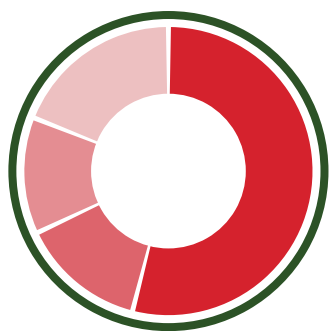
## Analiza stopy zwrotu\*

### SUPERFUND RED USD SICAV ZAKOŃCZYŁ MIESIĄC MAJ ZE STOPĄ ZWROTU NA POZIOMIE -0,59 %

	Sty	Lut	Mar	Kwi	Maj	Cze	Lip	Sie	Wrz	Paz	Lis	Grudz	
<b>2013</b>			0,77 %	4,91 %	-5,18 %	0,51 %	-1,01 %	1,68 %	-0,06 %	1,48 %	0,05 %	4,25 %	<b>7,26 %</b>
<b>2014</b>	0,99 %	0,73 %	-3,55 %	-3,15 %	-0,59 %								<b>-5,54 %</b>

Wyceny jednostek reprezentują cenę netto (wyluczając opłaty manipulacyjne i podatki)

## Wyniki na poszczególnych rynkach\*



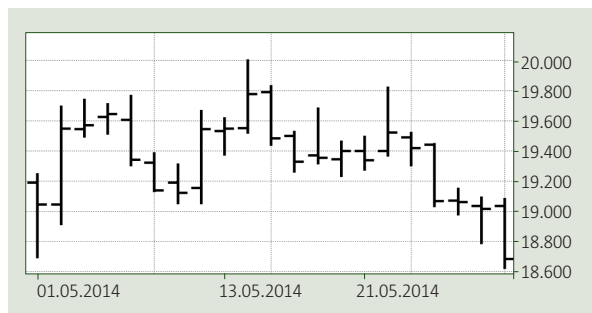
Rynki	Alokacja	Wynik*	Wpływ na wynik*
Indeksy akcji	54 %	0,87 %	0,87 %
Obligacje	14 %	0,28 %	0,28 %
Waluty	13 %	-1,11 %	-1,11 %
Surowce	19 %	-0,64 %	-0,64 %
<b>Total</b>	<b>100 %</b>	<b>-0,59 %</b>	<b>-0,59 %</b>

Wykres alokacji sektorowej przedstawia średnią miesięczną wielkość wymaganych depozytów zabezpieczających dla Superfund Red USD SICAV. Jest to prezentacja orientacyjna, gdyż wielkość wymaganych depozytów zabezpieczających może zmieniać się istotnie i gwałtownie w zależności od sytuacji rynkowej.

## Analiza rynku\* (Wpływ na miesięczny wynik)

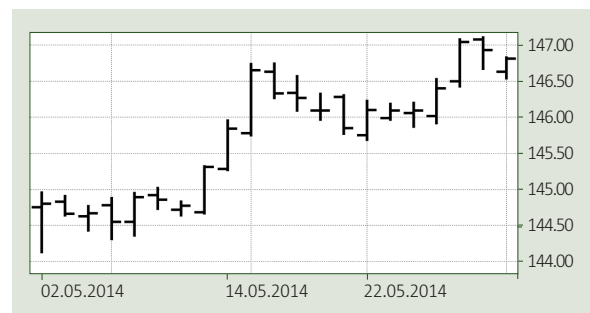
### COMEX\_SILVER

L/S | -0,67 %



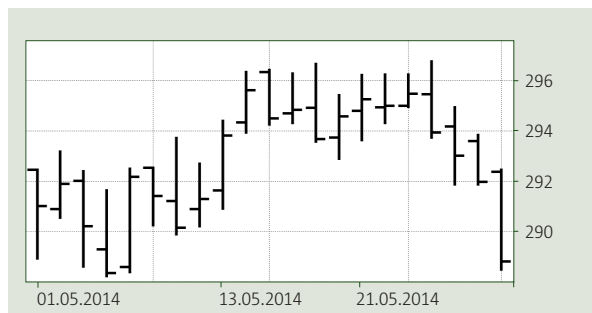
### EUREX\_EURO\_BUND

L/S | 0,53 %



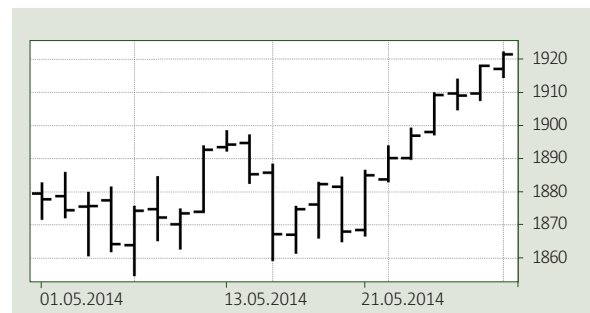
### NYMEX\_HEATINGOIL

L/S | 0,01 %



### CME\_MSP500\_IX

L/S | 0,89 %



Ważna informacja: tytuły uczestnictwa subfunduszu Superfund RED wydzielonego w ramach funduszu Superfund SICAV z siedzibą w Luksemburgu, nie są oferowane bezpośrednio na terytorium Rzeczypospolitej Polskiej. Opisana w niniejszym dokumencie polityka inwestycyjna oferowana jest przez Superfund TFI S.A., w ramach subfunduszu Superfund RED, wydzielonego w ramach funduszu Superfund SFIO z siedzibą w Warszawie. Subfundusz Superfund RED wydzielony w ramach funduszu Superfund SFIO dokonuje lokowania do 100% posiadanych aktywów w tytuły uczestnictwa subfunduszu Superfund RED wydzielonego w ramach Superfund SICAV i odwzorowuje w ten sposób politykę inwestycyjną tego funduszu bazowego. Wszelkie informacje związane z inwestowaniem w jednostki uczestnictwa funduszy zarządzanych przez Superfund TFI SA i zbywanymi na terytorium Rzeczypospolitej Polskiej, w tym szczegółowy opis czynników ryzyka związanych z tą inwestycją, zawarte są w prospektach informacyjnych poszczególnych funduszy, dostępnych na stronie internetowej [www.superfund.pl](http://www.superfund.pl). Towarzystwo zwraca uwagę, że dane finansowe dotyczące wyników inwestycyjnych funduszy mają charakter historyczny i nie stanowią gwarancji osiągnięcia podobnych w przyszłości. Pamiętaj należy ponadto, iż fundusze nie gwarantują realizacji założonego celu inwestycyjnego, a uczestnik funduszu musi liczyć się z możliwością poniesienia strat w związku z dokonaną inwestycją w jednostki uczestnictwa. Osoba zainteresowana uczestnictwem w funduszu powinna być świadoma istnienia opłat manipulacyjnych związanych z nabywaniem oraz odkupywaniem jednostek uczestnictwa, jak również faktu, iż dochód osiągnięty w związku z uczestnictwem w funduszu podlega opodatkowaniu. Obowiązująca tabela opłat manipulacyjnych dostępna jest publicznie na stronie internetowej: [www.superfund.pl](http://www.superfund.pl). Wartość inwestycji oraz osiąganego z niej przychodu może ulegać znacznym wahaniom i nie jest w żaden sposób gwarantowana. Z uwagi na skład portfeli inwestycyjnych funduszy, wartość aktywów netto funduszy może charakteryzować się dużą zmiennością. Towarzystwo zachęca do zapoznania się ze szczegółowymi informacjami finansowymi oraz prawnymi, które zawarte zostały w prospektach informacyjnych funduszy.