

Superfund Green - Raport z zarządzania 04/2013

STRATEGIA MANAGED FUTURES

Strategia managed futures - Superfund Green - opiera się na podążaniu za trendami, o czasie trwania od średnio- do długoterminowym. Spektrum możliwości transakcyjnych obejmuje około 150 rynków całego świata, zarówno finansowych, jak i surowcowych. W celu jak najlepszego wykorzystania tak szerokiej dywersyfikacji, strategię Superfund Green wzbogacają również krótkoterminowe strategie, takie jak modele prognostyczne czy inwestowanie pod odwrócenie trendu. Taka kompozycja strategii pozwala na osiągnięcie zysków na wzrostach, jak również na spadkach instrumentów rynkowych. Od marca 1996 roku fundusze Superfund Green działają na świecie, bazując na autorskim, w pełni zautomatyzowanym systemie transakcyjnym, pozbawionym emocji towarzyszących człowiekowi. Ryzyko jest nieustannie monitorowane, a wielkość każdej pozycji jest dostosowywana do zmienności rynku, na którym transakcja jest zawierana. Dzięki niskiej korelacji z tradycyjnymi klasami aktywów w długim terminie, fundusze typu managed futures - Superfund Green - w Polsce reprezentowane przez Superfund SFIO B, C oraz TREND Plus i TREND Bis - są doskonałym wzbogaceniem każdego portfela inwestycyjnego.

Analiza stopy zwrotu

SUPERFUND GREEN A - TRADYCYJNA

SUPERFUND GREEN Q-AG¹

Data uruchomienia	08.03.1996
Wartość początkowa	1.000,00
Od uruchomienia	579,68 %
Średniorocznie	11,82 %
% miesięcy pozytywnych	55,83 %
Max. obsunięcie kapitału	37,41 %
Depozyt zabezpieczający	17,91

Wskaźnik Sharp'a ²	0,50
Wskaźnik MAR	0,32
Korelacja z indeksem S&P500	-0,11

MSCI World 96,86 %

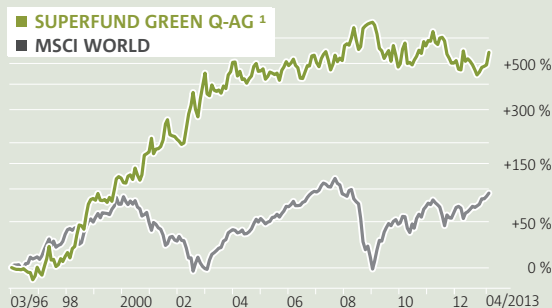
2013

Stycz	4,33 %
Lut	0,78 %
Marz	1,47 %
Kwiec	11,69 %*
Maj	
Czer	
Lip	
Sier	
Wrzes	
Pazd	
List	
Grudz	

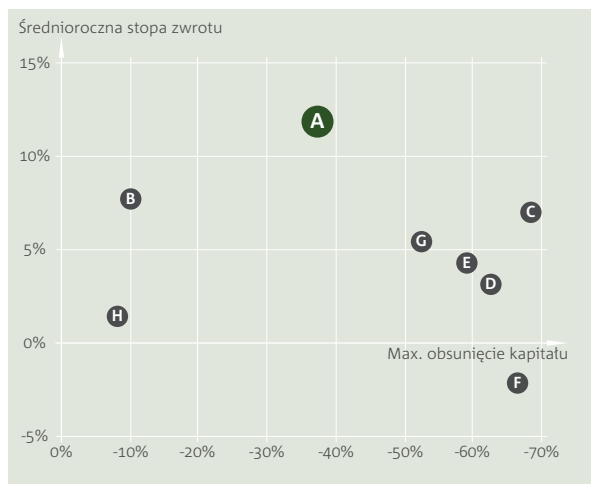
SINCE START

1996	-10,30 %	2008	35,44 %
1997	20,70 %	2009	-24,46 %
1998	62,55 %	2010	12,93 %
1999	25,39 %	2011	-17,35 %
2000	23,19 %	2012	-7,70 %
2001	18,82 %	2013	19,16 %
2002	38,42 %		
2003	24,33 %		
2004	10,98 %		
2005	-3,30 %		
2006	10,47 %		
2007	-1,81 %		

Total: 579,68 %



RELACJA ZYSK/RYZYKO



Źródło: Teletrader, Okres: 03/1996-04/2013, A) Superfund Green Q-AG¹, B) CISDM CTA Equal Weighted Index (03/1996-03/2013), C) DAX, D) Euro Stoxx 50, E) Hang Seng, F) Nikkei 225, G) S&P 500, H) REX

ANALIZA KORELACJI

	A	B	C	D	E	F	G
A) Superfund Green	1,00						
B) CTA Index	0,73	1,00					
C) DAX	-0,11	-0,10	1,00				
D) Euro Stoxx 50	-0,09	-0,10	0,94	1,00			
E) Hang Seng	-0,04	0,04	0,58	0,59	1,00		
F) Nikkei 225	-0,04	-0,08	0,53	0,56	0,50	1,00	
G) S&P 500	-0,11	-0,08	0,79	0,82	0,66	0,59	1,00

Źródło: Teletrader, Okres: 03/1996-04/2013, A) Superfund Green Q-AG¹, B) CISDM CTA Equal Weighted Index (03/1996-03/2013)

* Szacunkowe dane indeksu na koniec miesiąca
1) fundusz niedostępny dla nowych inwestorów
2) modyfikowany (stopa wolna od ryzyka = 0)

Superfund Green - Raport z zarządzania 04/2013

Wyniki na poszczególnych rynkach



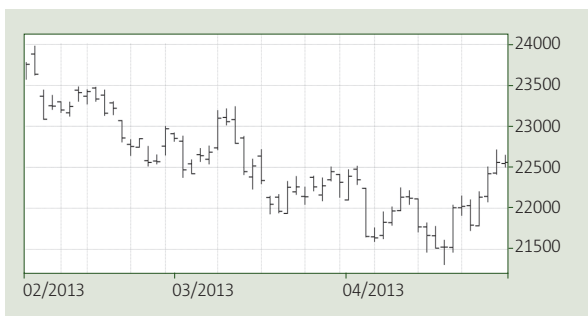
Rynki	Alokacja	Wynik	Wpływ na wynik
Indeksy akcji	22 %	-0,34 %	
Obligacje	17 %	1,39 %	
Stopy procentowe	13 %	0,09 %	
Waluty	13 %	-1,96 %	
Zboża	7 %	-2,16 %	
Surowce energetyczne	20 %	6,12 %	
Metale	3 %	8,84 %	
Rynki rolne	5 %	-0,29 %	
Total	100 %	11,69 %	

Analiza pozycji (Wpływ na miesięczny wynik)

Najlepsze wyniki	Pozycja	Wynik	Najgorsze wyniki	Pozycja	Wynik
COMEX_Gold	L/S	6,32 %	CBT_Corn	L/S	-1,01 %
NYMEX_NaturalGas	Long	3,33 %	CME_SwissFranc	L/S	-0,44 %
NYMEX_HeatingOil	L/S	1,41 %	FX_USD/BRL	L/S	-0,34 %

Analiza rynku (Wpływ na miesięczny wynik)

HKFE_HANGSENG_IX L/S | 0,00 %



NYMEX_NATURALGAS Long | 3,33 %



EUREX_EURO_BOBL L/S | 0,02 %



COMEX_GOLD L/S | 6,32 %



Tytuły uczestnictwa funduszu Superfund Q-AG nie są zbywane w Polsce. Przedstawiane informacje mają charakter poglądowy i mają umożliwić polskiemu odbiorcy bliższe zapoznanie się z efektami stosowania strategii inwestycyjnych opracowanych przez Superfund i stosowanych w produktach finansowych oferowanych na różnych rynkach finansowych na świecie. Szczegółowe informacje związane z uczestnictwem w funduszach inwestycyjnych zarządzanych przez Superfund TFI SA w Polsce, w tym w szczególności opis czynników ryzyka, zawarte zostały w prospektach informacyjnych funduszy publicznie dostępnych na stronie internetowej: www.superfund.pl. Towarzystwo zwraca uwagę, że dane finansowe dotyczące wyników inwestycyjnych funduszy mają charakter historyczny i nie stanowią gwarancji osiągnięcia podobnych w przyszłości. Pamiętajcie należy ponadto, iż fundusze nie gwarantują realizacji założonego celu inwestycyjnego, a uczestnik funduszu musi liczyć się z możliwością poniesienia strat w związku z dokonaną inwestycją w jednostki uczestnictwa. Osoba zainteresowana uczestnictwem w funduszu powinna być świadoma istnienia opłat manipulacyjnych związanych z nabywaniem oraz odkupywaniem jednostek uczestnictwa, jak również faktu, iż dochód osiągnięty w związku z uczestnictwem w funduszu podlega opodatkowaniu. Obowiązująca tabela opłat manipulacyjnych dostępna jest publicznie na stronie internetowej: www.superfund.pl. Wartość inwestycji oraz osiąganego z niej przychodu może ulegać znacznym wahaniom i nie jest w żaden sposób gwarantowana. Z uwagi na skład portfeli inwestycyjnych funduszy, wartość aktywów netto funduszy może charakteryzować się dużą zmiennością. Towarzystwo zachęca do zapoznania się ze szczegółowymi informacjami finansowymi oraz prawnymi, które zawarte zostały w prospektach informacyjnych funduszy.