

KRÓTKOTERMINOWA STRATEGIA MANAGED FUTURES

Superfund Red to krótkoterminowa strategia typu managed futures, która ma na celu przynoszenie zysków w każdym otoczeniu rynkowym - niezależnie od średnio- i długoterminowych trendów i bez względu na to, czy na rynkach panuje tendencja wzrostowa czy spadkowa. Strategia Superfund Red dokonuje transakcje na 60 różnych rynkach kontraktów futures i rynkach walutowych na całym świecie. Rynki te charakteryzują się wysoką płynnością, a zawierane są na nich transakcje w obrębie akcji i obligacji, walut, a także licznych surowców, jak metale czy surowce energetyczne. Obecność na tak dużej liczbie rynków umożliwia ciągle wyszukiwanie okazji do zarabiania, ponieważ rynki te poruszają się w sposób stosunkowo niezależny od siebie. Strategia Superfund Red opiera się na wielu różnych indywidualnych krótkoterminowych systemach - weryfikowanych na rynkach na przestrzeni wielu lat w rzeczywistych, praktycznych warunkach - połączonych razem w jeden solidny, ogólny "system systemów".

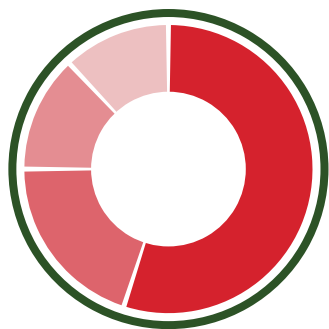
Analiza stopy zwrotu*

SUPERFUND RED USD SICAV ZAKOŃCZYŁ MIESIĄC CZERWIEC ZE STOPĄ ZWROTU NA POZIOMIE -0,82 %

	Sty	Lut	Mar	Kwi	Maj	Cze	Lip	Sie	Wrz	Paz	Lis	Grudz	
2013			0,77 %	4,91 %	-5,18 %	0,51 %	-1,01 %	1,68 %	-0,06 %	1,48 %	0,05 %	4,25 %	7,26 %
2014	0,99 %	0,73 %	-3,55 %	-3,15 %	-0,59 %	-0,82 %							-6,32 %

Wyceny jednostek reprezentują cenę netto (wyluczając opłaty manipulacyjne i podatki)

Wyniki na poszczególnych rynkach*



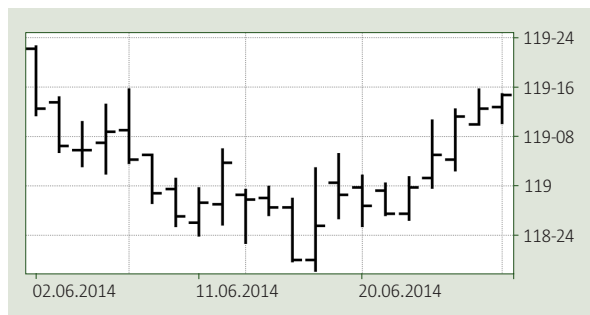
Rynki	Alokacja	Wynik*	Wpływ na wynik*
Indeksy akcji	55 %	1,21 %	
Obligacje	20 %	-2,31 %	
Waluty	13 %	-0,03 %	
Surowce	12 %	0,31 %	
Total	100 %	-0,82 %	

Wykres alokacji sektorowej przedstawia średnią miesięczną wielkość wymaganych depozytów zabezpieczających dla Superfund Red USD SICAV. Jest to prezentacja orientacyjna, gdyż wielkość wymaganych depozytów zabezpieczających może zmieniać się istotnie i gwałtownie w zależności od sytuacji rynkowej.

Analiza rynku* (Wpływ na miesięczny wynik)

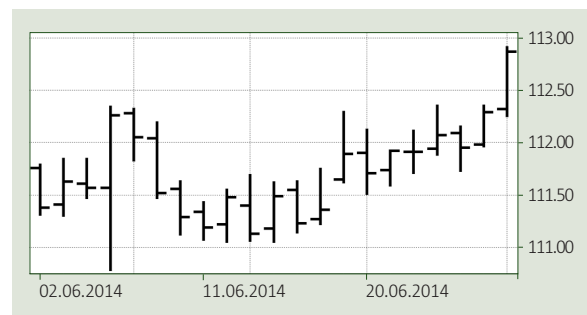
CBT_5YR_T-NOTE

L/S | -1,37 %



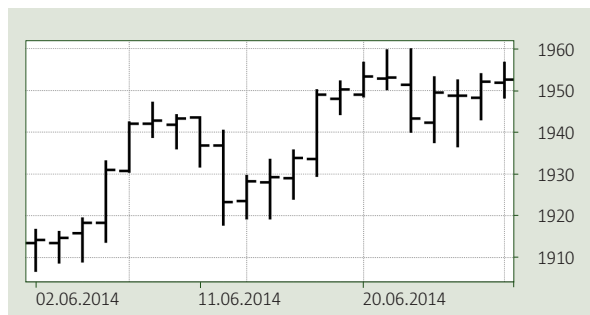
CME_SWISSFRANC

Short | 0,00 %



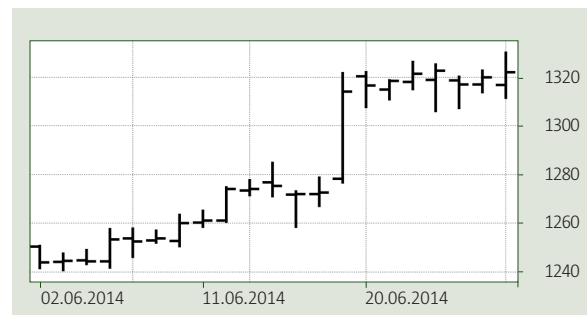
CME_MSP500_IX

L/S | 1,25 %



COMEX_GOLD

L/S | -0,92 %



Ważna informacja: tytuły uczestnictwa subfunduszu Superfund RED wydzielonego w ramach funduszu Superfund SICAV z siedzibą w Luksemburgu, nie są oferowane bezpośrednio na terytorium Rzeczypospolitej Polskiej. Opisana w niniejszym dokumencie polityka inwestycyjna oferowana jest przez Superfund TFI S.A., w ramach subfunduszu Superfund RED, wydzielonego w ramach funduszu Superfund SFIO z siedzibą w Warszawie. Subfundusz Superfund RED wydzielony w ramach funduszu Superfund SFIO dokonuje lokowania do 100% posiadanych aktywów w tytuły uczestnictwa subfunduszu Superfund RED wydzielonego w ramach funduszu Superfund SICAV i odzworowuje w ten sposób politykę inwestycyjną tego funduszu bazowego. Wszelkie informacje związane z inwestowaniem w jednostki uczestnictwa funduszy zarządzanych przez Superfund TFI SA i zbywanymi na terytorium Rzeczypospolitej Polskiej, w tym szczegółowy opis czynników ryzyka związanych z tą inwestycją, zawarte są w prospektach informacyjnych poszczególnych funduszy, dostępnych na stronie internetowej www.superfund.pl. Towarzystwo zwraca uwagę, że dane finansowe dotyczące wyników inwestycyjnych funduszy mają charakter historyczny i nie stanowią gwarancji osiągnięcia podobnych w przyszłości. Pamiętaj należy ponadto, iż fundusze nie gwarantują realizacji założonego celu inwestycyjnego, a uczestnik funduszu musi liczyć się z możliwością poniesienia strat w związku z dokonaną inwestycją w jednostki uczestnictwa. Osoba zainteresowana uczestnictwem w funduszu powinna być świadoma istnienia opłat manipulacyjnych związanych z nabywaniem oraz odkupywaniem jednostek uczestnictwa, jak również faktu, iż dochód osiągnięty w związku z uczestnictwem w funduszu podlega opodatkowaniu. Obowiązująca tabela opłat manipulacyjnych dostępna jest publicznie na stronie internetowej: www.superfund.pl. Wartość inwestycji oraz osiąganego z niej przychodu może ulegać znacznym wahaniom i nie jest w żaden sposób gwarantowana. Z uwagi na skład portfeli inwestycyjnych funduszy, wartość aktywów netto funduszy może charakteryzować się dużą zmiennością. Towarzystwo zachęca do zapoznania się ze szczegółowymi informacjami finansowymi oraz prawnymi, które zawarte zostały w prospektach informacyjnych funduszy.