

SUPERFUND  
Towarzystwo Funduszy Inwestycyjnych SA

Ul. Dzielna 60, 01 029 Warszawa  
Infolinia: 22 556 88 62  
Tel. 22 556 88 60, Fax. 22 556 88 80

superfundtfi@superfund.com  
www.superfund.pl

**PRZYTOCZENIE ZMIAN W TREŚCI PROSPEKTU INFORMACYJNEGO  
SUPERFUND TREND PLUS POWIĄZANY SPECJALISTYCZNY FUNDUSZ INWESTYCYJNY OTWARTY  
(SUPERFUND TREND PLUS POWIĄZANY SFIO)**

FUNDUSZE SUPERFUND TREND PLUS POWIĄZANY SFIO JEST FUNDUSZEM INWESTYCYJNYM  
OTWARTYM POWIĄZANYM Z FUNDUSZEM PODSTAWOWYM:

**SUPERFUND TREND PODSTAWOWY SPECJALISTYCZNY FUNDUSZ INWESTYCYJNY OTWARTY  
(SUPERFUND TREND PODSTAWOWY SFIO)**

W dniu 29 maja 2020 roku Superfund Towarzystwo Funduszy Inwestycyjnych S.A. dokonało aktualizacji treści Prospektu Informacyjnego funduszu:  
**SUPERFUND TREND PLUS POWIĄZANY FUNDUSZ INWESTYCYJNY OTWARTY, SUPERFUND TREND  
PODSTAWOWY FUNDUSZ INWESTYCYJNY OTWARTY** poniżej przedstawiamy wykaz zmian:

**PROSPEKT INFORMACYJNY**

**SUPERFUND TREND PLUS POWIĄZANY SPECJALISTYCZNY FUNDUSZ INWESTYCYJNY OTWARTY  
(SUPERFUND TREND PLUS POWIĄZANY SFIO)**

FUNDUSZ SUPERFUND TREND PLUS POWIĄZANY SFIO JEST FUNDUSZEM INWESTYCYJNYM  
OTWARTYM POWIĄZANYM Z FUNDUSZEM PODSTAWOWYM:

**SUPERFUND TREND PODSTAWOWY SPECJALISTYCZNY FUNDUSZ INWESTYCYJNY OTWARTY  
(SUPERFUND TREND PODSTAWOWY SFIO)**

ZARÓWNO FUNDUSZ POWIĄZANE JAK I FUNDUSZ PODSTAWOWY ZOSTAŁY UTWORZONE I  
SĄ ZARZĄDZANE PRZEZ SUPERFUND TOWARZYSTWO FUNDUSZY INWESTYCYJNYCH  
SPÓŁKA AKCYJNA Z SIEDZIBĄ W WARSZAWIE PRZY UL. DZIELNA 60 01-029 WARSZAWA  
([WWW.SUPERFUND.PL](http://WWW.SUPERFUND.PL)).

PROSPEKT INFORMACYJNY ZOSTAŁ SPORZĄDZONY W WARSZAWIE W DNIU

19 KWIETNIA 2006 ROKU.

TEKST JEDNOLITY PROSPEKTU ZOSTAŁ SPORZĄDZONY W DNIU  
29 MAJA 2020 ROKU.

1. **Pkt. 2.3. – dokonano aktualizacji jak poniżej:**

**2.3. WYSOKOŚĆ KAPITAŁU WŁASNEGO TOWARZYSTWA. WYSOKOŚĆ SKŁADNIKÓW KAPITAŁU WŁASNEGO NA OSTATNI DZIEŃ BILANSOWY. INFORMACJA O OPŁACENIU KAPITAŁU**

Kapitał własny Towarzystwa na dzień 31 grudnia 2019 r. przedstawiał się w sposób następujący: wysokość kapitału własnego: 3.236.936,05 PLN, kapitał podstawowy: 2.160.000 PLN, zysk netto w roku obrotowym 2019: -2.910.289,64 PLN, kapitał zapasowy: 13.362.500 PLN. Kapitał zakładowy został opłacony w całości.

2. **Ppkt 3.45.2. - dokonano aktualizacji jak poniżej:**

**3.45.2.** Superfund Trend Plus Powiązany Specjalistyczny Fundusz Inwestycyjny Otwarty, zobowiązany jest do prezentowania w Prospekcie wartości **Współczynnika Kosztów Całkowitych**, który odzwierciedla udział kosztów niezwiązanych bezpośrednio z działalnością inwestycyjną Funduszu w średniej wartości Aktywów Netto Funduszu za dany rok. Należy przy tym wskazać, że **niektóre kategorie kosztów** nie są włączane do Współczynnika Kosztów Całkowitych, są to: koszty transakcyjne, w tym prowizje i opłaty maklerskie, podatki związane z nabyciem lub zbyciem składników portfela, odsetki z tytułu zaciągniętych pożyczek lub kredytów, świadczenia wynikające z realizacji umów, których przedmiotem są instrumenty pochodne, opłaty związane z nabyciem lub odkupieniem jednostek uczestnictwa lub inne opłaty ponoszone bezpośrednio przez uczestnika, wartości świadczeń dodatkowych. Z uwagi na fakt, że Fundusz zbywa Jednostki Uczestnictwa różnych kategorii, wartość Współczynnika Kosztów Całkowitych prezentowana jest odrębnie dla Jednostek Uczestnictwa różnych kategorii, które różnią się wysokością **pobieranych opłat manipulacyjnych** i **sposobem pobierania** tych opłat, **wysokością opłat obciążających Aktywa Funduszu** oraz **minimalną wysokością wpłat** do Funduszu w związku z nabywaniem Jednostek Uczestnictwa. Różnice w wysokości pobieranych opłat oraz obciążenia Aktywów przypadających na Jednostki Uczestnictwa danej kategorii wynikają ze sposobu ich oferowania Uczestnikom: Jednostki Uczestnictwa kategorii „Standardowej” oferowane są wszystkim Uczestnikom z udziałem wszystkich kanałów dystrybucji z wyłączeniem transakcji internetowych, Jednostki kategorii „Internetowej” oferowane są wyłącznie poprzez Serwis Transakcyjno-Informacyjny (STI) dla Uczestników zainteresowanych inwestowaniem posiadanych środków finansowych za pośrednictwem Internetu, Jednostki Uczestnictwa kategorii „PSI” oferowane są poprzez wybranych dystrybutorów, wyłącznie w ramach programu systematycznego inwestowania.

Wartość **Współczynnika Kosztów Całkowitych** Funduszu dla Jednostek Uczestnictwa kategorii „Standardowej” w okresie od 1 stycznia 2019 do 31 grudnia 2019 wyniosła: **0,03**.

Wartość **Współczynnika Kosztów Całkowitych** Funduszu dla Jednostek Uczestnictwa kategorii „Internetowej” w okresie od 1 stycznia 2019 do 31 grudnia 2019 wyniosła: **0,03**.

Wartość **Współczynnika Kosztów Całkowitych** Funduszu dla Jednostek Uczestnictwa kategorii „PSI” w okresie od 1 stycznia 2019 do 31 grudnia 2019 wyniosła: **0,03**.

Współczynnik Kosztów Całkowitych oblicza się według wzoru:

$$WKC = Kt / WANt$$

gdzie:

WAN - oznacza średnią wartość aktywów netto funduszu,

K - oznacza koszty funduszu, o których mowa w przepisach o szczególnych zasadach rachunkowości

funduszy inwestycyjnych

t – oznacza okres sprawozdawczy

3. Ppkt 3.47.3. - dokonano aktualizacji jak poniżej:

**3.47.3.** Superfund Trend Podstawowy Specjalistyczny Fundusz Inwestycyjny Otwarty, zobowiązany jest do prezentowania w Prospekcie wartości **Współczynnika Kosztów Całkowitych**, który odzwierciedla udział kosztów niezwiązanych bezpośrednio z działalnością inwestycyjną Funduszu w średniej wartości Aktywów Netto Funduszu za dany rok. Należy przy tym wskazać, że **niektóre kategorie kosztów** nie są włączane do Współczynnika Kosztów Całkowitych, są to: koszty transakcyjne, w tym prowizje i opłaty maklerskie, podatki związane z nabyciem lub zbyciem składników portfela, odsetki z tytułu zaciągniętych pożyczek lub kredytów, świadczenia wynikające z realizacji umów, których przedmiotem są instrumenty pochodne, opłaty związane z nabyciem lub odkupieniem jednostek uczestnictwa lub inne opłaty ponoszone bezpośrednio przez uczestnika, wartości świadczeń dodatkowych.

Wartość **Współczynnika Kosztów Całkowitych** dla Funduszu w okresie od 1 stycznia 2019 do 31 grudnia 2019 wyniosła: **0,04**.

Współczynnik Kosztów Całkowitych oblicza się według wzoru:

$$WKC = Kt / WANt$$

gdzie:

WAN - oznacza średnią wartość aktywów netto funduszu,

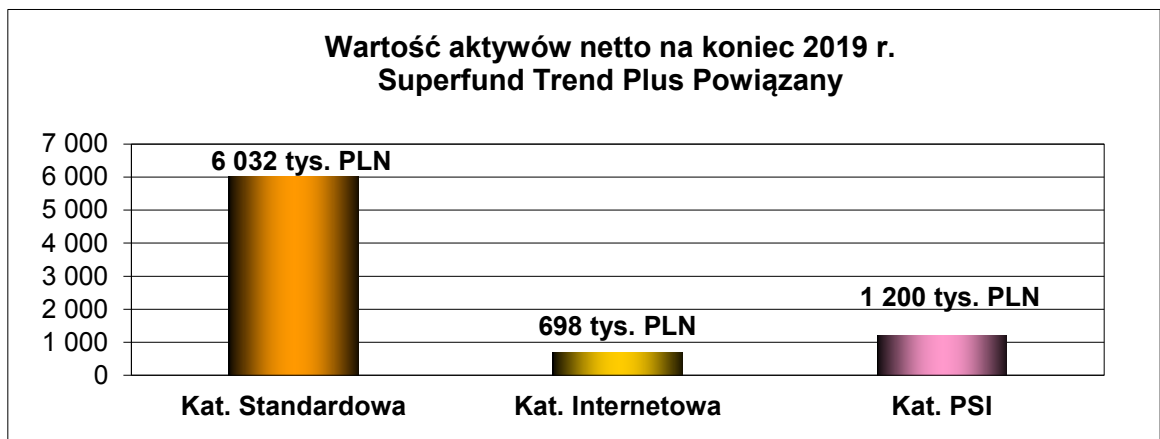
K - oznacza koszty funduszu, o których mowa w przepisach o szczególnych zasadach rachunkowości

funduszy inwestycyjnych

t – oznacza okres sprawozdawczy

4. Ppkt 3.48.1. oraz 3.48.2. - dokonano aktualizacji jak poniżej:

**3.48.1.** Wartość Aktywów Netto Funduszu na koniec ostatniego roku obrotowego wynosiła 7.930 tys. PLN, w tym dla Jednostek Uczestnictwa kategorii „Standardowej”: 6.032 tys. PLN, dla Jednostek Uczestnictwa kategorii „Internetowej”: 698 tys. PLN, dla Jednostek Uczestnictwa kategorii „PSI”: 1.200 tys. PLN.

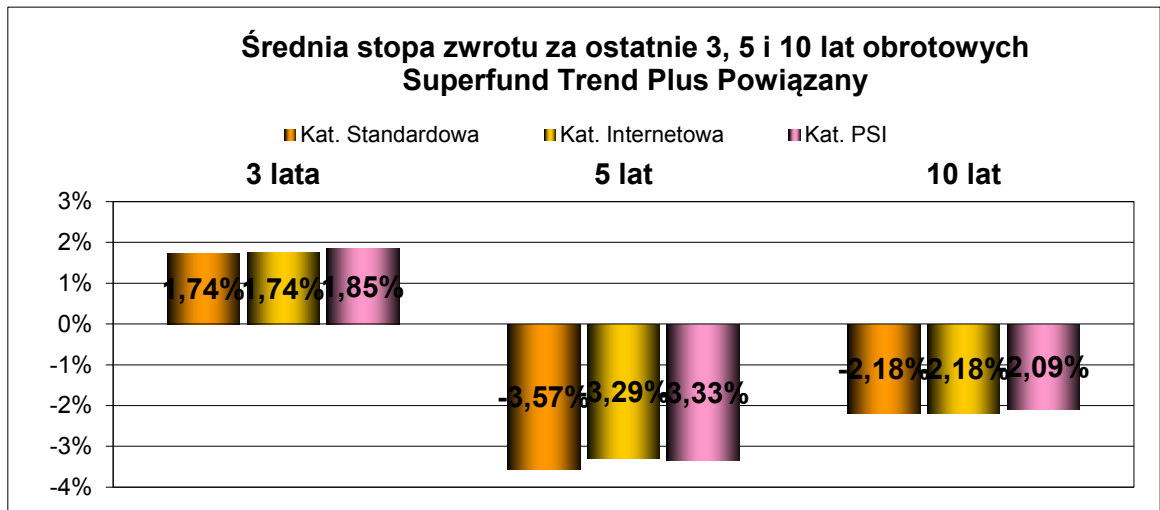


**3.48.2.** Wielkość średniej stopy zwrotu z inwestycji w Jednostki Uczestnictwa Funduszu wyniosła:

- dla Jednostek Uczestnictwa kategorii „Standardowej”:

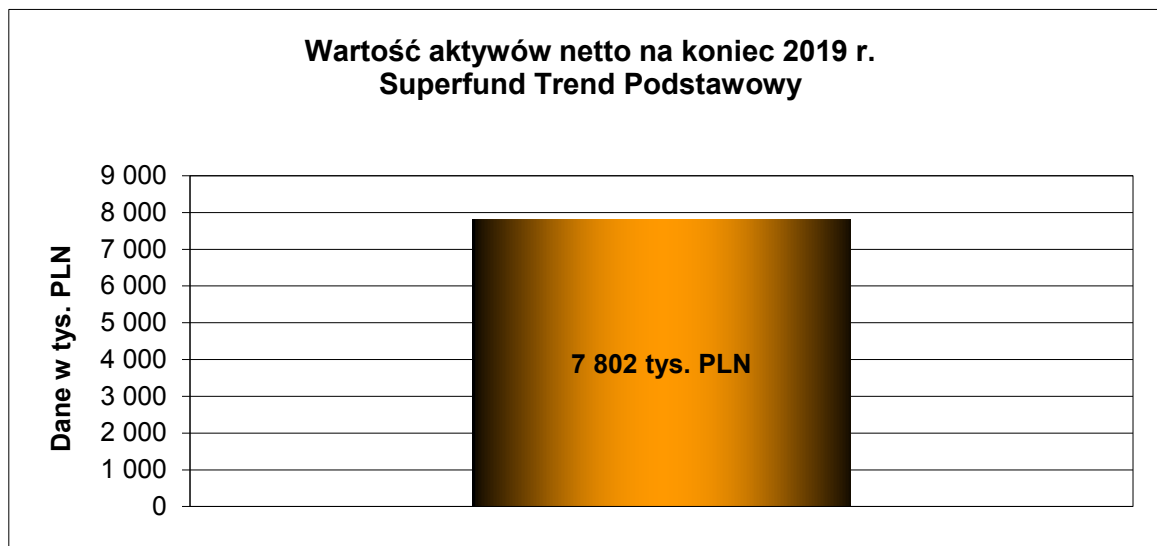
- za ostatnie 3 lata obrotowe (2017-2019): 1,74%,

- za ostatnich 5 lat obrotowych (2015-2019): -3,57%,
- za ostatnie 10 lat obrotowych (2010-2019): -2,18%
- dla Jednostek Uczestnictwa kategorii „Internetowej”:
- za ostatnie 3 lata obrotowe (2017-2019): 1,74%,
- za ostatnich 5 lat obrotowych (2015-2019): -3,29%,
- za ostatnie 10 lat obrotowych (2010-2019): -2,18%
- dla Jednostek Uczestnictwa kategorii „PSI”:
- za ostatnie 3 lata obrotowe (2017-2019): 1,85%,
- za ostatnich 5 lat obrotowych (2015-2019): -3,33%,
- za ostatnie 10 lat obrotowych (2010-2019): -2,09%



**5. Ppkt 3.50.1. oraz 3.50.2. - dokonano aktualizacji jak poniżej:**

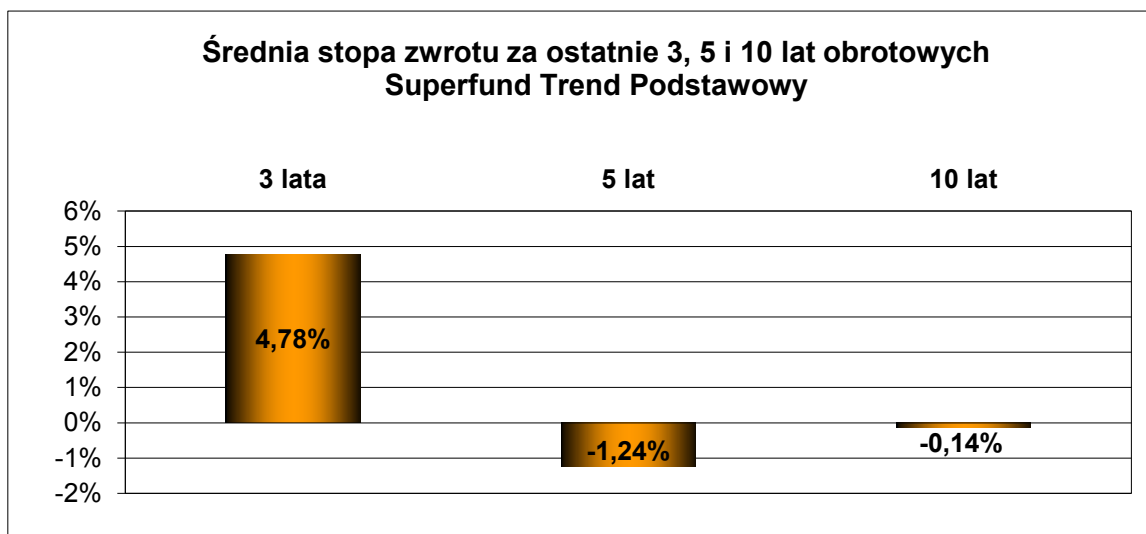
**3.50.1.** Wartość Aktywów Netto Funduszu na koniec ostatniego roku obrotowego wynosiła 7.802 tys. PLN



**3.50.2.** Wielkość średniej stopy zwrotu z inwestycji w Jednostki Uczestnictwa Funduszu wyniosła:

- za ostatnie 3 lata obrotowe (2017-2019): 4,78%,

- za ostatnich 5 lat obrotowych (2015-2019): -1,24%,
- za ostatnie 10 lat obrotowych (2010-2019): -0,14%.



**6. Ppkt 5.2.3. – dokonano aktualizacji jak poniżej:**

**5.2.3. KUP FUNDUSZ S.A.**

Kup Fundusz S.A. prowadzi dystrybucję Jednostek Uczestnictwa kategorii „Standardowej” i „PSI” zbywanych przez Superfund Trend Plus Powiązany Specjalistyczny Fundusz Inwestycyjny Otwarty. Kup Fundusz S.A. prowadzi dystrybucję Jednostek Uczestnictwa w tym: przyjmuje zlecenia nabycia Jednostek Uczestnictwa, zlecenia odkupienia Jednostek Uczestnictwa oraz przyjmuje inne zlecenia, dokumenty i dyspozycje związane z obsługą Uczestników Funduszu. Kup Fundusz S.A. ma siedzibę w Warszawie przy ul. Skierniewicka 10A, (01-230 Warszawa) numer telefonu: +48 431 82 93. Informacje o miejscach, w których przyjmowane są zlecenia nabycia i odkupienia można uzyskać na stronie Dystrybutora [www.kupfundusz.pl](http://www.kupfundusz.pl).

**7. Wykreślono ppkt 5.2.3., 5.2.7., 5.2.9., 5.2.23. i równocześnie dokonano odpowiedniej aktualizacji numeracji następnych punktów w treści prospektu.**

**W pozostałej części Prospektu Informacyjnego Superfund Trend Plus Powiązany Specjalistyczny Fundusz Inwestycyjny Otwarty, Superfund Trend Podstawowy Specjalistyczny Fundusz Inwestycyjny Otwarty pozostaje bez zmian.**